

INFO MENSAL



Agência de Regulação e Supervisão dos
Produtos Farmacêuticos e Alimentares

Observatório do Mercado de Produtos Alimentares de Primeira Necessidade

INFO Mensal é uma publicação editada pela Agência de Regulação e Supervisão dos Produtos Farmacêuticos e Alimentares - ARFA, que trata as informações sobre o funcionamento do mercado dos produtos alimentares básicos.

Pretendemos com esta publicação fornecer informação aos agentes intervenientes no mercado, consumidores e restantes organismos de Estado que direta ou indiretamente estão associados ao regular abastecimento do País em produtos alimentares básicos.

SUMÁRIO

Facto relevante do mês	1
1. Abastecimento	
1.1. Disponibilidade Alimentar em Cereais e Açúcar	1
1.2. Disponibilidade em Outros Produtos Básicos	
1.3. Previsão até Outubro de 2015	2
1.4. Distribuição Inter-Ilhas	3
2. Preços	
2.1. Preços Médios	3
2.2. Variação de Preços	4
3. Mercado Internacional	4
4. Informações Diversas	5
4.1. Índice de Preços no Consumidor	
4.2. Outras	

FACTO RELEVANTE DO MÊS

Cabo Verde participa no V Fórum Internacional da Agricultura Familiar, realizado nos dias 21, 22 e 23 de Setembro em Espanha, cidade de Bilbao.

I. ABASTECIMENTO

I.1 Disponibilidade Alimentar em Cereais e Açúcar, dos Principais Operadores em Agosto de 2015 (Unidades em Tons)

Produto	Stock Inicial	Importação + Produção Nacional	Donativo	Saída Mês (Consumo Aparente)	Stock Final
Milho	8 905			2 381	6 524
Arroz	6 636	2 066		3 703	4 999
Trigo	477	4 949		1 948	3 478
Farinha Trigo	1 089	1 532		491	2 130
Total Cereais	17 107	8 547		8 523	17 131
Açúcar a)	1 425	2 350		374	3 401
TOTAL	18 532	10 897		8 897	20 532

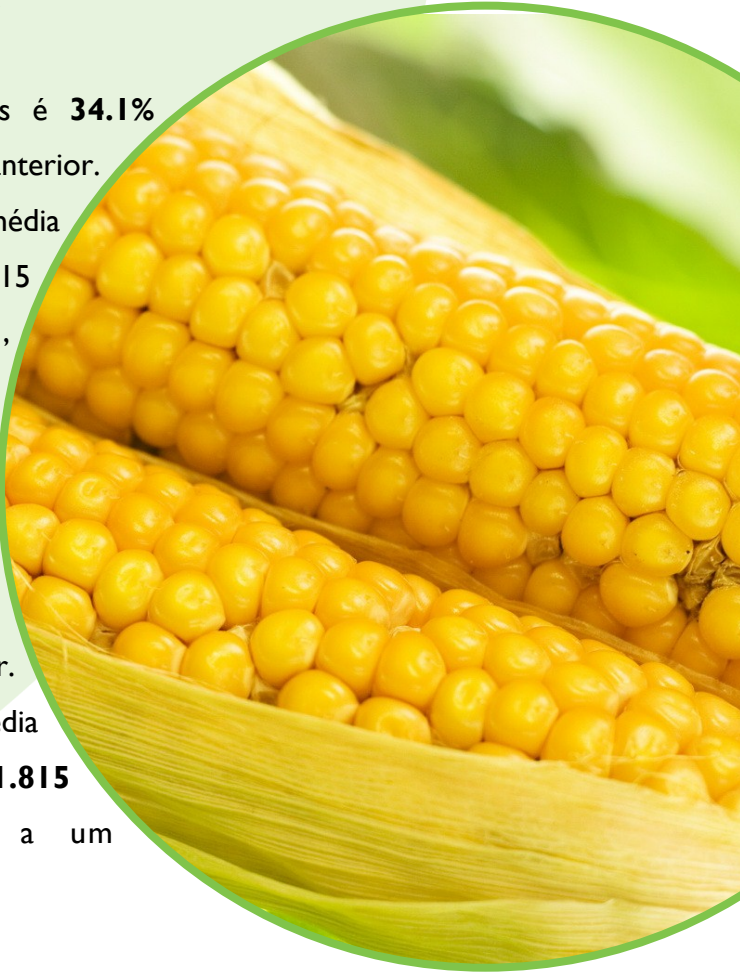
Fonte: Principais Operadores Privados.

OBS: a) Estimativas da ARFA apontam para um consumo aparente nacional de 1.141 tons em Agosto de 2015 e uma média mensal em 2014 de 1.317 tons.

O abastecimento no conjunto dos cereais e açúcar em Agosto de 2015, foi garantido a nível nacional:

Milho: Saída deste mês é **34.1%** inferior à do mês anterior. Comparativamente à média do II Trimestre 2015 (**2.665 tons**), corresponde também a uma redução de **10.7%**.

Arroz: Saída deste mês é **8.7%** inferior à registada no mês anterior. Comparativamente à média do II Trimestre 2015 (**1.815 tons**), corresponde a um aumento de **104.0%**.



ARFA, QUALIDADE E SEGURANÇA AO SERVIÇO DE TODOS!

Trigo: Saída deste mês é **7.5%** inferior à saída registada no mês anterior. Comparativamente à média do II Trimestre 2015 (**1.971 tons**), corresponde também a uma redução de **1.2%**.

Farinha Trigo: Saída deste mês é **63.1%** inferior à saída registada no mês anterior. Comparativamente à média do II Trimestre 2015 (**1.399 tons**), corresponde também a uma redução de **64.9%**.

Açúcar: Saída deste mês é **25.5%** superior à saída registada no mês anterior. Comparativamente à média do II Trimestre de 2015 (**848 tons**), corresponde a um redução de **55.9%**.



1.2 Disponibilidade em outros produtos básicos, por importação, em Agosto de 2015

Produto	Entrada Agosto 2015	Acumulado 2015	Entrada Mês Homólogo (2014)	Total 2014 (ENAPOR)
	Quantidade (kg)	Quantidade (kg)	Quantidade (kg)	Quantidade (kg)
Feijão	49 995	1 155 277	100 130	1 041 252
Leite	833 865	8 275 242	403 145	11 416 380
Óleo Alimentar	159 696	4 009 697	722 141	7 391 839
Total	1 043 556	13 440 216	1 225 416	19 849 471

Fonte: Dados primários recolhidos junto à ENAPOR e tratamento ARFA.

Feijão: A importação de feijão em Agosto foi **81.6%** inferior à do mês anterior. Em relação a igual período de 2014, regista-se também uma redução de **50.1%**.

Leite: A importação de leite em Agosto foi **14.3%** inferior à do mês anterior. Em relação a igual período de 2014, regista-se um aumento de **106.8%**.

Óleo Alimentar: A importação em Agosto foi **73.2%** inferior à do mês anterior. Em relação a igual período de 2014, regista-se também uma redução de **77.9%**.

1.3 Previsão até Outubro de 2015

Produto	Stock Inicial I-Set	Importação Prevista		Donativo Previsto		Dispon. Previst a 31-Out.	Prazo Cob. Prev.
	Ton	Data	Ton	Data	Ton	Ton	Meses
Milho	6 524	Set/Out	21 000			27 524	10.3
Arroz	4 999	Set/Out	5 971			10 970	6.0
Trigo	3 478	Set/Out	5 000			8 478	4.3
Farinha Trigo a)	2 130	Set/Out	165			2 295	1.6
Total	17 131		20 136			37 267	
Açúcar	3 401	Set/Out	535			3 936	4.6
Total	20 532		20 671			41 203	

Fonte: Dados primários fornecidos pelos principais Operadores Privados e tratamento ARFA.

a) Stock inicial inclui farinha de trigo importada e de produção nacional. A disponibilidade prevista de farinha de trigo não inclui previsão da produção.

Estima-se que as disponibilidades de stocks previstas até Outubro de 2015 garantem os seguintes prazos de cobertura:

Milho, o prazo de cobertura é de **10.3** meses, com base no consumo médio mensal do II trimestre de 2015.

Arroz, o prazo de cobertura é de **6.0** meses, com base no consumo médio mensal do II Trimestre de 2015.

Trigo, o prazo de cobertura é de **4.3** meses, com base no consumo médio mensal do II Trimestre de 2015.

Farinha de trigo, o prazo de cobertura é de **1.6** mês, com base no consumo médio mensal do II Trimestre de 2015.

Açúcar, o prazo de cobertura é de **4.6** meses, com base no consumo médio mensal do II Trimestre de 2015.

ARFA, QUALIDADE E SEGURANÇA AO SERVIÇO DE TODOS!

1.4 Distribuição inter-ilhas em Agosto de 2015, a partir dos portos da Praia e do Mindelo

Produto	Und.	Santiago	Fogo	Brava	Maio	B. Vista	S. Vicente	Sal	S. Antão	S. Nicolau	Total
Milho	Ton.		190.0	23.0	26.0	1.0		16.8	193.0	11.3	461.1
Arroz	Ton.		61.7	8.8	22.2	7.7	140.0	59.5	20.0	22.0	341.9
Farinha Trigo	Ton.	673.0	17.0	2.0	9.1	73.0		109.0	144.0	35.0	1 062.1
Açúcar	Ton.		35.0	16.2	7.5	3.0		8.9	51.0	3.8	125.4
Total	Ton.	673.0	303.7	50.0	64.8	84.7	140.0	194.2	408.0	72.1	1 990.5

Fonte: Dados primários recolhidos junto à ENAPOR e dos principais Operadores privados e Tratamento ARFA.

OBS: Leitura de dados com alguma reserva. Disponibilidade parcial de dados.

Distribuição directa a partir da Praia e Mindelo para os demais concelhos ou ilhas:

Milho: A distribuição em Agosto foi de **461.1** tons. No mês homólogo de 2014 era de **433.4** tons.

Arroz: A distribuição foi de **341.9** tons em Agosto. No mês homólogo de 2014 era de **408.4** tons.

Farinha trigo: A distribuição em Agosto foi de **1 062.1** tons. No mês homólogo de 2014 era de **1 231.6** tons.

Açúcar: A distribuição foi de **125.4** tons em Agosto. No mês homólogo de 2014 foi de **238.3** tons.



2. PREÇOS

2.1. Preços médios, em ECV, dos produtos alimentares de base - em Agosto de 2015

Concelhos Produtos	Unid	São Filipe	Maio	Brava	São Nic.	Sal	Boa Vista	São Vic.	Paúl	Porto Novo	R. Gde	São Mig.	Tarra- fal	Sta. Cat.	Sta. Cruz	Picos	Praia
Milho 2ª	Lt	45.0	40.0	41.7	60.0	52.5			44.6	42.3	50.0	45.0	44.1	40.8	48.3	42.7	66.5
Milho Local	Lt	100.0			50.0			143.6			80.0	100.0	105.0	95.0			
Milho Coxido	Lt	145.6	140.0	125.6	162.0	161.4	145.2	80.5	126.8	106.3	116.7	102.5	145.3	133.3	130.0	120.0	119.1
Arroz 1ª	Kg	91.9	98.0	100.0	97.9	96.8	99.0		86.1	90.4	96.3	100.0	94.8	86.3	92.5	88.1	94.9
Arroz 2ª	Kg				100.0								100.0		100.0		
Açúcar	Kg	67.3	82.0	80.8	84.6	90.8	90.0	66.1	76.7	79.8	69.4	77.5	83.1	68.1	68.0	70.9	76.4
Leite em pó	Kg	546.7	693.8	697.7	744.4	673.2	560.0	583.0	723.6	742.6	678.0	622.0	641.6	709.0	639.0	694.4	675.5
Óleo	Lt	135.0	153.0	160.0	153.1	154.2	151.7	128.3	168.5	183.2	149.6	125.0	158.7	128.0	127.7	128.3	132.2
Farinha trigo	Kg	70.3	75.2	75.0	75.4	72.2	78.8	61.3	71.3	68.3	75.0	70.0	73.1	65.1	73.3	64.4	67.5
Pão Carcaça	100g	15.0	10.0	10.0	10.0	10.7	15.0	15.0	13.0	14.4	10.0	10.0	10.0	10.0	10.0	10.0	9.6
F. Pedra	Lt	153.3	187.5	180.0	199.4	201.7	160.0	172.8	164.1	183.9	184.3	122.5	123.3	120.0	110.0	200.0	123.2
F. Sapatinha	Lt	158.9	183.7	151.0	210.0	216.8	183.5	172.3	192.4	188.8	196.7	150.0	151.9	145.2	135.0	148.3	153.0
F. Bongolon	Lt	245.0	207.5	230.0	220.0	208.3		186.7	170.5	186.0	186.3	202.5	237.5	287.5			
Feijão Congo	Lt	250.0	187.8	150.0	196.3	197.8	191.5	176.9	166.4	181.3	205.0	196.3	185.9	184.5	181.7	187.0	175.6

Fonte: Recolha Semanal – Delegações MDR e ARFA; Tratamento e análise – ARFA.

ARFA, QUALIDADE E SEGURANÇA AO SERVIÇO DE TODOS!

2.2.Variação de preços no mês de Agosto de 2015 em relação ao mês anterior (%)

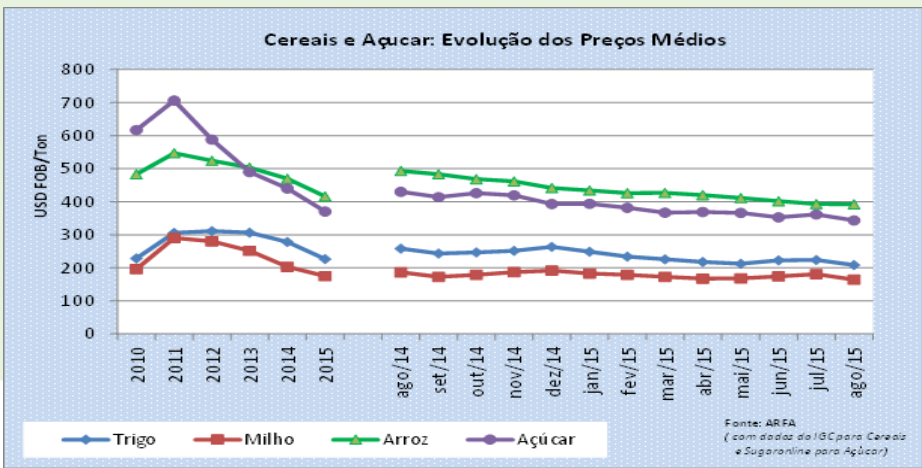
Concelhos Produtos	Unid	São Filipe	Maio	Brava	São Nic.	Sal	Boa Vista	São Vic.	Paúl	Porto Novo	Rª. Gde	São Mig.	Tarra- fal	Sta. Cat.	Sta. Cruz	Picos	Praia
Milho 2ª	Lt	0.0	-7.7	4.2	2.9	-12.5			-2.3	-3.0	0.0	-3.6	1.7	3.9	7.4	2.5	-2.5
Milho Local	Lt	13.6									0.0		5.0	9.6			
Milho Coxido	Lt	-3.0	-5.8	12.6	-0.1	4.9	-8.1	-4.7	1.1	-12.3	-0.3	-14.6	1.3	1.6	0.8	0.0	8.7
Arroz 1ª	Kg	-0.8	-0.8	-4.0	-0.1	-1.5	0.1	4.8	4.0	3.9	0.4	1.1	-0.2	-2.9	0.6	0.7	1.9
Arroz 2ª	Kg												-2.0		-23.1		
Açúcar	Kg	-3.1	-6.5	-0.8	-1.7	0.5	-3.2	-4.1	-0.5	2.6	1.6	2.6	0.6	0.6	-6.0	-0.5	0.7
Leite em pó	Kg	-2.2	-0.4	4.3	1.1	-3.3	-20.8	-0.9	1.3	6.5	-0.2	0.7	1.6	2.5	0.4	0.4	3.8
Óleo Alimentar	Kg	0.0	-2.3	6.1	-13.7	4.7	-4.0	-0.9	-9.2	22.4	-1.0	0.9	16.9	-20.6	-2.0	0.0	0.6
Farinha trigo	Kg	-0.2	-1.3	0.0	1.7	3.1	3.0	-4.0	-1.7	3.1	2.4	0.0	0.9	2.2	12.2	-1.6	1.9
Pão Carcaça	100g	0.0	-16.7	0.0	-9.1	-0.5	14.5	4.3	-13.3	-4.2	0.0	0.0	0.0	0.0	0.0	0.0	-3.6
F. Pedra	Lt	-2.6	1.4	14.9	-0.1	7.6	-11.9	9.0	3.0	3.4	-1.3	2.1	4.2	-5.9	-8.3		7.1
F. Sapatinha	Lt	2.1	0.6	-0.8	1.7	2.5	-3.7	1.1	-0.5	-0.2	-1.8	-1.3	-2.0	0.8	-4.6	0.0	0.2
F.Bongolon	Lt	22.5	8.3			4.2		-6.7	2.5	-6.7	-0.2	-19.0	29.5	15.0			
Feijão Congo	Lt	0.0	-2.7	9.1	1.4	-6.6	0.1	2.8	3.7	0.1	0.0	4.9	4.4	6.8	5.0	11.5	-1.7

Fonte: Recolha Semanal – Delegações MDR e ARFA; Tratamento e análise – ARFA

Análise das variações nos preços do mês com aumento superior a 5% ou redução inferior a 5%:

Produtos Importados		Produtos Nacionais	
Variação superior a +5%	Variação inferior a -5%	Variação superior a +5%	Variação inferior a -5%
Milho 2ª — S. Cruz (7.4)	Milho 2ª - Sal (12.5), Maio (7.7),	Milho Local - S. Filipe (13.6), S. Catarina (9.6)	Milho Coxido - S. Miguel (14.6),
Leite em pó – P. Novo (6.5),	Arroz de 2ª – S. Cruz (23.1)	Milho Coxido - Brava (12.6), Praia (8.7)	Porto Novo (12.3), Boa Vista (8.1), Maio (5.8)
Óleo – P. Novo (22.4), Tarrafal (16.9),	Açúcar - Maio (6.5), S. Cruz (6.0)	Pão Carcaça – Boa Vista (14.5)	Pão Carcaça – Maio (16.7), Paúl (13.3),
Brava (6.1)	Leite em pó – Boa Vista (20.8)	Feijão Pedra – Brava (14.9), S. Vicente (9.0),	São Nicolau (9.1)
Farinha Trigo – S. Cruz (12.2)	Óleo – S. Catarina (20.6), S. Nicolau (13.7),	S.Nicolau (7.6), Sal (7.6), Praia (7.1)	Feijão Pedra – Boa Vista (11.9), S. Cruz (8.3),
	Paúl (9.2)	Feijão Bongolom – Tarrafal (29.5),	S. Catarina (5.9)
		São Filipe (22.5), S. Catarina (15.0), Maio (8.3)	Feijão bongolom – S. Miguel (19.0),
		Feijão Congo —Picos (11.5), Brava (9.1),	São Vicente (6.7), Porto Novo (6.7)
		S. Catarina (6.8)	Feijão Congo – S.Nicolau (6.6)

2.3 Evolução Anual e Mensal dos preços internacionais



Os preços médios do milho e do trigo voltaram a cair registrando, em Agosto uma baixa de 9.1% e 7.0%, respetivamente, em relação ao mês anterior. O preço do arroz permaneceu relativamente estável, mantendo-se ao nível do médio de Julho.

No açúcar, o preço médio de Agosto representa uma queda de 5.0% em relação à média do mês anterior.



ARFA, QUALIDADE E SEGURANÇA AO SERVIÇO DE TODOS!

3. COTAS DE IMPORTAÇÃO - Agosto de 2015

3.1 Número de operadores que representam 95% da importações

	Jun.	Jul.	Ago.	Ano 2014 (100%)
PAPN	33	33	22	11
Milho	1	0	0	3
Arroz	10	6	11	17
Trigo	0	1	1	1
Farinha de trigo	4	4	3	6
Açúcar	5	6	5	10
Feijão	6	9	5	27
Leite em pó	20	13	8	31
Óleo Alimentar	8	5	3	35

Fonte: ARFA, com dados da Direção Geral das Alfândegas.

PAPN: Produtos Alimentares de Primeira Necessidade.

No mês de Agosto a cota de importação dos principais operadores económicos foi o seguinte:

- ♦ **PAPN:** 22 operadores asseguraram 95% da importação durante o mês e 3 responderam por 63% do total importado.
- ♦ **Milho:** Sem registo de importação. A última foi realizada em Julho.
- ♦ **Arroz:** 11 operadores garantiram 97% da importação sendo que 4 asseguraram 70%.
- ♦ **Farinha de Trigo:** 3 operadores asseguraram 97% da importação.
- ♦ **Açúcar:** 5 operadores asseguraram 96% das importações, sendo que 3 representaram 72%.
- ♦ **Feijão:** 5 operadores garantiram 99% das importações, sendo que 3 responderam por 72%.
- ♦ **Leite em pó:** 8 operadores garantiram 96% das importações e 5 respondem por 74%.
- ♦ **Óleo:** 2 operadores asseguraram 95% das importações.



4. INFORMAÇÕES DIVERSAS

4.1. IPC de Agosto de 2015 (base 2007)

IPC Total Nacional	Jun.	Jul.	Agosto de 2015			
			Nacional	S. Antão	S. Vicente	Santiago
Mensal	0.0	0.3	0.1	-0.1	0.3	0.2
Homóloga	0.3	0.3	0.3	-1.2	0.2	0.8
12 Meses	-0.2	-0.2	-0.1			

O IPC do mês de Agosto registou os seguintes valores:

- A taxa de **variação mensal** entre os meses de Julho e Agosto foi de **0.1%**, valor inferior em 0.2 p.p. ao registado no mês anterior.
- A taxa de **variação homóloga** em Agosto foi de **0.3%**, valor idêntico ao registado no mês anterior.
- A taxa **média dos últimos 12 meses** foi de **-0.1%**, valor superior em 0.1 p.p. ao registado no mês anterior.

Taxas relativamente aos índices regionais:

Variação mensal - Foi positiva em S. Vicente (+0.3%) e Santiago (+0.2%). A mesma foi negativa em S. Antão (-0.1%).

Variação homóloga - Comparadas as taxas regionais com a nacional, registou-se variação superior em Santiago em 0.5 p.p.. Em S. Vicente e S. Antão, a mesma foi inferior à nacional em 0.1 e 1.5, p.p., respetivamente.

Fonte: INE.

4.2 Cabo Verde, participou na V Conferência Internacional "Construimos o futuro: Agricultura Familiar"

A Conferência Internacional, realizada entre os dias 21 e 23 de Setembro, foi organizada pelo Fórum Rural Mundial – FRM, uma rede de organizações de agricultores familiares e associações rurais existentes em África, América, Ásia, Europa e Oceania.

O evento teve como objetivos: discutir e partilhar as experiências dos diferentes Países e Continentes como forma de alcançar uma caracterização e definição concreta de Agricultura Familiar nos níveis internacional, regional e nacional; identificar os principais resultados e impactos das políticas da agricultura familiar, bem como identificar as perspetivas de políticas para a agricultura familiar, a médio e longo prazo.

Cabo Verde, representado pela Ministra do MDR, foi o único País Africano de língua portuguesa convidado para o evento, pelo facto da agricultura praticada no país ser basicamente familiar, cerca de 98%, e pelas estratégias e políticas que o país vem implementando para a melhoria do setor. A Conferência foi um passo importante para dar a continuidade ao Ano Internacional de Agricultura Familiar - AIAF 2014, contribuir para manter o tema no topo da agenda internacional e dar um impulso aos trabalhos planificados para a próxima década.

Fonte: Site MDR adaptado.