

INFO MENSAL



Agência de Regulação e Supervisão dos
Produtos Farmacêuticos e Alimentares

Observatório do Mercado de Produtos Alimentares de Primeira Necessidade

INFO Mensal é uma publicação editada pela Agência de Regulação e Supervisão dos Produtos Farmacêuticos e Alimentares - ARFA, que trata as informações sobre o funcionamento do mercado dos produtos alimentares básicos.

Pretendemos com esta publicação fornecer informação aos agentes intervenientes no mercado, consumidores e restantes organismos do Estado que direta ou indiretamente estão associados ao regular abastecimento do País em produtos alimentares básicos.

SUMÁRIO

I. Abastecimento	
1.1. Disponibilidade Alimentar em Cereais e Açúcar	1
1.2. Disponibilidade em Outros Produtos Básicos	2
1.3. Previsão até Final de julho de 2017	2
1.4. Distribuição Inter-Ilhas	3
2. Preços	
2.1. Preços Médios Nacionais	3
2.2. Variação de Preços Nacionais	4
2.3. Evolução de Preços Internacionais	4
3. Cotas de importação	5
4. Informações Diversas	
4.1. Índice de Preços no Consumidor	5
4.2. Outras	5

FACTO RELEVANTE DO MÊS

Será realizado na cidade da Praia, em finais de junho, a reunião restrita do Dispositivo Regional de Prevenção e Gestão de Crises Alimentares (PREGEC) no Sahel e África Ocidental.

I. ABASTECIMENTO

I.1 Disponibilidade Alimentar em Cereais e Açúcar, dos Principais Operadores em maio de 2017 (Unid. em Tons)

Produto	Stock Inicial	Importação + Produção Nacional + Compra interna	Donativo	Saída Mês (Consumo Aparente)	Stock Final
Milho	2 489	4 999		2 145	5 343
Arroz	11 950	1 679		2 233	11 396
Trigo	0	4 932		2 487	2 445
Farinha Trigo a)	171	1 846		1 227	790
Total Cereais	14 610	13 456		8 092	19 974
Açúcar b)	1 683	1 216		972	1 927
TOTAL	16 293	14 672		9 064	21 900

Fonte: Principais Operadores Privados.
Obs: A produção Nacional diz respeito apenas à farinha de trigo.
Por razões de arredondamento, os totais podem não corresponder à soma das parcelas.
a) Atualização do stock inicial.
b) Estimativas da ARFA apontam para um consumo aparente nacional de 2.477 tons em maio de 2017 e uma média mensal de 1.206 tons em 2016.

O abastecimento no conjunto dos cereais e açúcar em maio de 2017, foi garantido a nível nacional:

Milho: Saída deste mês é **43.4%** superior à do mês anterior.
Comparativamente à média mensal de 2016 (**1.821 tons**), regista-se também um aumento de **17.8%**.

Arroz: Saída deste mês é **35.4%** inferior à registada no mês anterior. Comparativamente à média dos últimos 3 meses (**2.882 tons**), corresponde também a uma redução de **22.5%**.

Trigo: Produto indisponível no final do mês de abril.



ARFA, QUALIDADE E SEGURANÇA AO SERVIÇO DE TODOS!

Farinha Trigo: Saída deste mês é **188.0%** superior à saída registada no mês anterior. Comparativamente à média dos últimos 3 meses (**1.166 tons**), corresponde também a um aumento de **5.2%**.

Açúcar: Saída deste mês é **1.0%** inferior à saída registada no mês anterior. Comparativamente à média dos últimos 3 meses (**1 078 tons**), corresponde também a uma redução de **9.9%**.

1.3 Previsão até julho de 2017

Produto	Stock Inicial I-jun	Importação Prevista		Donativo Previsto		Dispon. Prevista 31-jul	Prazo Cob. Prev.
	Ton	Data	Ton	Data	Ton	Ton	Meses
Milho a)	5 343	jun	5 000			10 343	5.7
Arroz	11 396	Jun/jul	2 990			14 386	5.0
Trigo	2 445	Jun/jul	4 780			7 225	5.5
Farinha Trigo b)	790					790	0.7
Total Cereais	19 974		12 770			32 744	
Açúcar	1 927	Jun/jul	2 390			4 317	4.0
Total Geral	21 900		15 160			37 060	

Fonte: Dados primários fornecidos pelos principais Operadores Privados e tratamento ARFA.
Obs: Por razões de arredondamento, os totais podem não corresponder à soma das parcelas.
a) Prevista a importação de +/- 3 000 tons de milho, que não se destinam ao circuito comercial.
b) Stock inicial inclui farinha de trigo importada e de produção nacional. A disponibilidade prevista de farinha de trigo não inclui previsão da produção.



1.2 Disponibilidade em outros produtos básicos, por importação, em maio de 2017

Produto	Entrada maio 2017	Acumulado 2017	Entrada Mês Homólogo (2016)	Total 2016 (ENAPOR)
	Quantidade (kg)	Quantidade (kg)	Quantidade (kg)	Quantidade (kg)
Feijão	72 798	606 544	149 792	1 407 106
Leite	455 932	3 276 091	1 200 776	11 482 896
Óleo Alimentar	159 808	2 092 540	961 195	6 091 985
Total	688 538	5 975 175	2 311 763	18 981 987

Fonte: Dados primários recolhidos junto à ENAPOR e tratamento ARFA.

Feijão: A importação de maio foi **191.2%** superior à do mês anterior. Em relação a igual período de 2016, regista-se uma redução de **51.4%**.
Leite: A importação de leite em maio foi **14.4%** inferior à do mês anterior. Em relação a igual período de 2016, regista-se também uma redução de **62.0%**.
Óleo Alimentar: A importação de maio foi **43.1%** inferior à do mês anterior. Em relação a igual período de 2016, regista-se também uma redução de **83.4%**.

Estima-se que as disponibilidades de stocks previstas até julho de 2017 garantem os seguintes prazos de cobertura, com base no consumo médio mensal dos últimos 3 meses:

Milho - o prazo de cobertura é de **5.7** meses (até 3ª semana de novembro).

Arroz - o prazo de cobertura é de **5.0** meses (até finais de outubro).

Trigo - o prazo de cobertura é de **5.5** meses (até 3ª semana de novembro).

Farinha de trigo - o prazo de cobertura é de **0.7** meses.

Açúcar - o prazo de cobertura é de **4.0** meses (até finais de setembro).



ARFA, QUALIDADE E SEGURANÇA AO SERVIÇO DE TODOS!

1.4 Distribuição inter-ilhas em maio de 2017

Produto	Und.	Santiago	Fogo	Brava	Maio	B. Vista	S. Vicente	Sal	S. Antão	S. Nicolau	Total
Milho	Ton.		205.8	13.0	25.0	43.0		62.5	253.8	67.0	670.1
Arroz	Ton.		264.8	8.2	10.2	39.0	129.0	40.7	85.0	29.0	605.9
Farinha Trigo	Ton.	561.0	75.0		18.0	61.0		137.0	104.0	42.0	998.0
Açúcar	Ton.		68.0	1.0	6.4			11.0	172.7	12.0	271.1
Total	Ton.	561.0	613.6	22.2	59.6	143.0	129.0	251.2	615.5	150.0	2 545.1

Fonte: Dados primários recolhidos junto à ENAPOR e dos principais Operadores privados e Tratamento ARFA.
Obs: Leitura de dados com alguma reserva. Disponibilidade parcial de dados.

Distribuição direta a partir da Praia e Mindelo para os demais concelhos ou ilhas:

- Milho:** A distribuição em maio foi de **670.1** tons. No mês homólogo de 2016 foi de **667.6** tons.
- Arroz:** A distribuição foi de **605.9** tons em maio. No mês homólogo de 2016 foi de **328.8** tons.
- Farinha trigo:** A distribuição em maio foi de **998.0** tons. No mês homólogo de 2016 era de **1 021.0** tons.
- Açúcar:** A distribuição foi de **271.1** tons em maio. No mês homólogo de 2016 foi de **102.8** tons.



2. PREÇOS

2.1 Preços médios, em ECV, dos produtos alimentares de base - em maio de 2017

Concelhos Produtos	Unid	São Filipe	Maio	Brava	São Nic.	Sal	Boa Vista	São Vic.	Paúl	Porto Novo	R. Gde	São Mig.	Tarra- fal	Sta. Cat.	Sta. Cruz	Picos	Praia
Milho 2ª	Lt	40.0	50.0	44.5	55.0	59.2	50.0	42.7	36.9	40.0	41.9	50.0	44.7	42.3	48.9	45.0	47.1
Milho Local	Lt	50.0									80.0	100.0	50.0	60.0			100.0
Milho Coxido	Lt	125.7	136.8	112.5	164.8	170.0	194.8	122.1	117.1	122.6	130.2	105.7	124.8	109.6	119.9	113.4	109.6
Arroz 1ª	Kg	85.0	100.0	111.5	99.6	99.2	101.7	75.5	81.3	85.3	89.6	95.7	93.5	91.9	83.0	95.8	91.5
Arroz 2ª	Kg	90.0	86.8	93.7		90.4	100.0			70.0		80.0	81.8		72.4		80.9
Açúcar	Kg	86.3	95.7	93.5	100.0	98.3	101.7	85.7	92.1	92.1	95.0	86.8	91.4	84.4	87.8	89.2	84.5
Leite em pó	Kg	595.0	602.9	631.7	705.6	642.9	574.0	501.2	686.4	663.4	632.7	667.0	612.4	533.1	598.4	606.1	539.8
Óleo	Lt	141.6	158.5	141.3	144.8	149.3	153.3	132.5	145.4	144.0	142.8	135.7	136.4	131.2	134.6	135.3	127.7
Farinha trigo	Kg	58.9	72.6	68.3	70.0	71.3	71.7	54.2	67.3	63.3	65.2	61.4	69.6	60.2	61.4	63.8	59.9
Pão Carcaça	100g	13.5	10.0	10.0	10.0	10.9	15.0	15.0	12.5	10.0	15.0	10.0	10.0	10.0	10.0	10.0	10.0
Feij. Pedra	Lt	150.0	185.8	110.0	237.8	213.1	186.5	191.9	158.3	180.0	182.6	100.0	104.0	128.6	104.0		117.3
Feij. Sapatinha	Lt	158.8	190.8	138.0	219.6	211.7	188.6	165.1	194.0	171.5	178.3	157.9	150.4	138.5	154.3	155.6	144.5
Feij. Bongolon	Lt	118.0	200.0				225.0	225.0		140.0	187.0	200.0	100.0	180.0			
Feijão Congo	Lt	198.6	225.9	194.5	208.3	229.8	200.0	205.7	169.5	188.9	194.4	207.9	194.2	195.6	195.0	188.6	183.8

Fonte: Recolha Semanal – Delegações MAA e ARFA; Tratamento e análise – ARFA.

ARFA, QUALIDADE E SEGURANÇA AO SERVIÇO DE TODOS!

2.2 Variação de preços no mês de maio de 2017 em relação ao mês anterior (%)

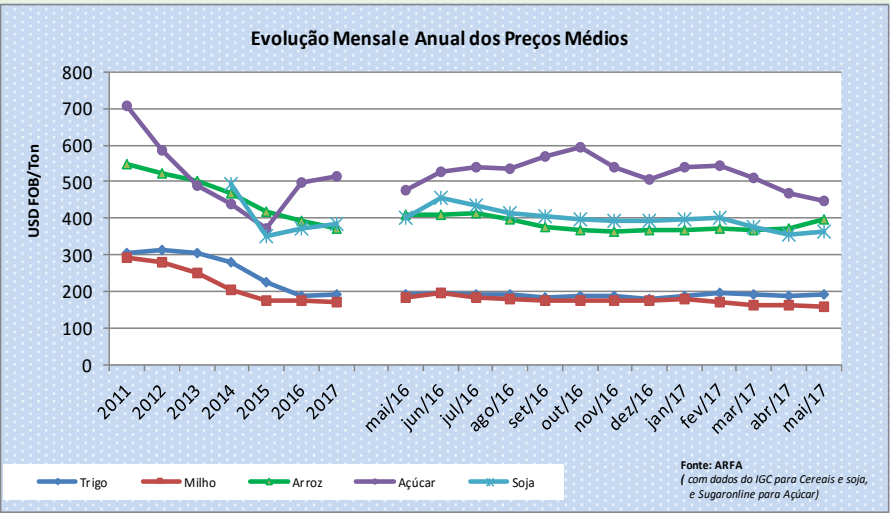
Concelhos Produtos	Unid	São Filipe	Maio	Brava	São Nic.	Sal	Boa Vista	São Vic.	Paúl	Porto Novo	R ^a . Gde	São Mig.	Tarra- fal	Sta. Cat.	Sta. Cruz	Picos	Praia
Milho 2ª	Lt	0.0	-9.1	-0.2	4.8	10.9	0.0	0.5	-9.0	-4.8	3.9	0.8	1.4	-0.5	-2.8	-4.3	-1.4
Milho Local	Lt	3.8									0.0	0.0	0.0	0.0			0.0
Milho Cochido	Lt	11.4	-1.7	1.7	3.7	1.5	14.0	1.9	-2.4	0.5	-1.1	-4.2	-2.8	-4.3	2.0	2.1	-0.7
Arroz 1ª	Kg	1.5	1.3	2.9	0.2	2.2	0.0	0.6	1.1	3.3	-3.6	-0.6	0.8	0.5	-6.0	3.1	-0.3
Arroz 2ª	Kg	0.0	1.4	1.5		4.1	0.0					0.5	-5.5		-1.7		1.5
Açúcar	Kg	0.0	3.7	0.5	2.1	1.6	0.4	0.0	-0.6	2.6	-0.4	-5.8	2.5	-2.4	-2.1	-0.2	0.4
Leite em pó	Kg	-9.0	0.6	1.0	3.6	1.2	0.8	1.3	-2.8	0.3	-1.5	6.7	6.2	-3.7	1.5	1.6	-3.0
Óleo Alimentar	Kg	1.3	-0.1	-1.9	-0.3	-4.8	0.0	0.6	-1.2	-13.0	-1.7	0.0	-1.0	-0.1	-0.7	0.5	-0.3
Farinha trigo	Kg	-0.8	2.2	-0.9	-2.4	-5.9	0.0	-0.5	-0.6	2.9	-3.6	-0.7	0.0	0.9	-2.2	0.4	0.0
Pão Carcaça	100g	-1.6	0.0	0.0	0.0	0.6	0.0	0.0	-8.2	0.0	0.0	0.0	0.0	0.0	0.0	0.0	0.0
Feij. Pedra	Lt	1.7	0.5	-15.4	6.6	4.7	2.0	-2.6	-1.7	-6.2	-0.7	2.6	4.0	3.0	4.0		-1.4
Feij. Sapatinha	Lt	-3.2	0.0	-1.8	0.4	1.2	1.1	-5.1	1.9	0.1	0.0	0.9	-2.8	-5.4	-0.6	4.7	-0.3
Feij. Bongolon	Lt	-8.2					0.0	12.5			-0.5	6.7	0.0	3.8			
Feijão Congo	Lt	-2.2	8.6	-2.1	1.0	-2.9	0.0	0.3	0.6	-4.8	-0.8	6.0	-1.4	-2.1	1.5	1.8	-0.4

Fonte: Recolha Semanal – Delegações MAA e ARFA; Tratamento e análise – ARFA

Análise das variações nos preços do mês com aumento superior a 5% ou redução inferior a 5%:

Cereais		Outros Produtos	
Variação superior a +5%	Variação inferior a -5%	Variação superior a +5%	Variação inferior a -5%
Milho 2ª – Sal (10.9) Milho cochido - Boa Vista (14.0) e S. Filipe (11.4),	Milho 2ª - Maio (9.1) e Paul (9.0) Arroz 1ª - S. Cruz (6.0) Arroz 2ª-Tarrafal (5.5) Farinha de trigo - Sal (5.9) Pão carcaça - Paul (8.2)	Leite em pó - S. Miguel (6.7) e Tarrafal (6.2) Feijão Pedra - S. Nicolau (6.6) Feijão Bongolom - S. Vicente (12.5) e S. Miguel (6.7) Feijão Congo - Maio(8.6) e S. Miguel (6.0)	Açúcar - São Miguel (5.8) Leite em pó - S. Filipe (9.0) Óleo - P. Novo (13.0) Feijão Pedra – Brava (15.4) e P. Novo (6.2) Feijão Sapatinha - S. Catarina (5.4) e S. Vicente (5.1), Feijão Bongolon - S. Filipe (8.2)

2.3 Evolução Anual e Mensal dos preços internacionais



ARFA • C. P. 296 – A, Praia • Tel: (+238) 262 64 10/262 24 53 • Fax: (238) 262 49 70 • E-Mail: arfa@arfa.gov.cv

Enquanto o preço médio do **milho** em maio recua ligeiramente (-0.8%) face ao mês anterior, as cotações do arroz e do trigo registaram aumentos de 5.8% e 2.3%, respetivamente.

No **trigo**, as transações foram, em grande parte, sustentadas pela grande oferta, não obstante as preocupações com o clima adverso em algumas regiões, especialmente nos Estados Unidos, Canadá e UE, grandes exportadores mundiais desse produto. No **arroz**, a subida de preços se deve principalmente ao ritmo acelerado da procura nos mercados asiáticos, particularmente no Vietname e Tailândia.

O mercado do **açúcar** continua muito influenciado pela perspetiva de *superavit* mundial em 2017/18, após 2 anos de produção deficitária. Entretanto, os preços também foram pressionados pela melhoria das condições climáticas no Brasil e Índia, resultando numa redução de 4.6% em maio, comparado à cotação de abril.

ARFA - RMMI, Nº 82, adaptado

ARFA, QUALIDADE E SEGURANÇA AO SERVIÇO DE TODOS!

3. COTAS DE IMPORTAÇÃO - maio de 2017

3.1 Número de operadores que representam pelo menos 95% das importações

	mar.	abr.	mai.	Ano 2016
PAPN	12	10	13	17
Milho de 2ª	0	3	1	3
Arroz	4	5	6	9
Trigo a)	0	0	1	1
Farinha de trigo	3	4	3	8
Açúcar	6	3	7	8
Feijão	7	4	5	14
Leite em pó	11	8	10	17
Óleo Alimentar	3	6	5	8

Fonte: ARFA, com dados da Direção Geral das Alfândegas.
PAPN: Produtos Alimentares de Primeira Necessidade.
a) Apenas 1 importador

Cota de importação dos principais operadores em maio:

- ♦ **PAPN:** 13 operadores asseguraram 97% da importação durante o mês de maio, sendo que 4 responderam por 80% do total importado.
- ♦ **Milho 2ª:** 1 operador assegurou 99% da importação durante o mês de maio.
- ♦ **Arroz:** 6 operadores asseguraram 95% da importação em maio, sendo que 3 representaram 68%.
- ♦ **Farinha de Trigo:** 3 operadores asseguraram 98% da importação em maio, sendo que 1 representou 63%.
- ♦ **Açúcar:** 7 operadores asseguraram 98% da importação em maio, sendo que 2 representaram 70% (44% e 26%).
- ♦ **Feijão:** 5 operadores garantiram 98% das importações em maio, sendo que 3 representaram 76%.
- ♦ **Leite em pó:** 10 operadores garantiram 99% das importações em maio, sendo que 4 representaram 69%.
- ♦ **Óleo:** 5 operadores asseguraram 99% da importação em maio, sendo que 2 representaram 83%, (73% e 10%).

4. INFORMAÇÕES DIVERSAS

4.1 IPC de maio de 2017 (base 2007)

IPC Total Nacional	mar.	abr.	maio de 2017			
			Nacional	S. Antão	S. Vicente	Santiago
Mensal	-0.2	-0.3	0.2	-0.1	0.3	0.1
Homóloga	0.5	0.3	0.3	0.7	0.5	0.3
12 Meses	-1.1	-1.0	-0.9			

O IPC do mês de maio registou os seguintes valores:

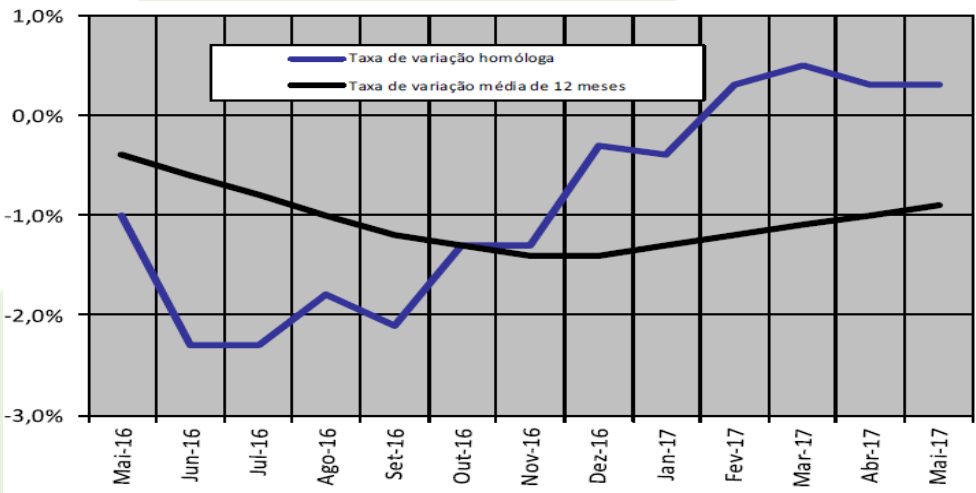
- A taxa de **variação mensal** entre os meses de abril e maio foi de **0.2%**, valor superior ao registado no mês anterior em 0.5 p.p.
- A taxa de **variação homóloga** em maio foi de **0.3%**, valor idêntico ao registado no mês anterior.
- A taxa **média dos últimos 12 meses** foi de **-0.9%** em maio, valor superior ao registado no mês anterior em 0.1 p.p.

Taxas relativamente aos **índices regionais**:

Variação mensal - Foi positiva em S. Vicente (0.3%) e Santiago (0.1%) e negativa em Santo Antão (-0.1%).

Variação homóloga - Comparadas as taxas regionais com a nacional, os índices de Santo Antão e São Vicente foram superiores em 0.4 p.p. e 0.2 p.p., respetivamente. Em Santiago, o valor registado foi idêntico ao nacional.

Fonte: www.ine.cv



4.2. Reunião restrita do Dispositivo Regional de Prevenção e Gestão de Crises Alimentares (PREGEC) no Sahel e África Ocidental

O Dispositivo Regional de Prevenção e Gestão de Crises Alimentares (PREGEC) no Sahel e África Ocidental é um instrumento da Rede de Prevenção da Crises Alimentares (RPCA), que assegura o seguimento da situação alimentar e nutricional na região. Este instrumento foi implementado pelo CILSS e seus parceiros nacionais e regionais, funcionando de forma permanente, através de quadros de concertação periódicos e com objetivo de prevenir as crises alimentares no Sahel e África Ocidental.

Neste âmbito, realiza-se nos dias 29 e 30 de junho uma reunião restrita do PREGEC, com o objetivo de atualizar informações sobre a situação alimentar das populações no início da campanha agrícola 2017/18, debruçando sobre as perspetivas e previsões climatológicas estabelecidas para a região do Sahel e da África Ocidental, de forma a facilitar e a reforçar o dispositivo de seguimento da campanha agro-pastoril de 2017/18 e a segurança alimentar e nutricional.

O evento conta com a participação de representantes de entidades internacionais e regionais (FAO, OMM, CSAO, FEWS NET, ACMAD) de organizações intergovernamentais (UEMOA, CEDEAO/ARAA), parceiros técnicos e financeiros (USAID, EU), organizações humanitárias (ECHO, PAM, OCHA, OFDA/USAID), organizações não-governamentais e ainda, representantes dos sistemas de informação de segurança alimentar e nutricional e alerta precoce.

Fonte: MAA, adaptado