

INFO MENSAL



Agência de Regulação e Supervisão dos
Produtos Farmacêuticos e Alimentares

Observatório do Mercado de Produtos Alimentares de Primeira Necessidade

INFO Mensal é uma publicação editada pela Agência de Regulação e Supervisão dos Produtos Farmacêuticos e Alimentares - ARFA, que trata as informações sobre o funcionamento do mercado dos produtos alimentares básicos.

Pretendemos com esta publicação fornecer informação aos agentes intervenientes no mercado, consumidores e restantes organismos do Estado que direta ou indiretamente estão associados ao regular abastecimento do País em produtos alimentares básicos.

SUMÁRIO

I. Abastecimento	
1.1. Disponibilidade Alimentar em Cereais e Açúcar	1
1.2. Disponibilidade em Outros Produtos Básicos	2
1.3. Previsão até final de maio de 2018	2
1.4. Distribuição Inter-Ilhas	3
2. Preços	
2.1. Preços Médios Nacionais	3
2.2. Variação de Preços Nacionais	4
2.3. Evolução de Preços Internacionais	4
3. Cotas de importação	5
4. Informações Diversas	
4.1. Índice de Preços no Consumidor	5
4.2. Outras	5

FACTO RELEVANTE DO MÊS

Cabo Verde é eleito para assumir a Presidência do Conselho de Administração para a Investigação e o Desenvolvimento Agrícola da África Ocidental e Central (CORAF).

I. ABASTECIMENTO

I.1 Disponibilidade Alimentar em Cereais e Açúcar, dos Principais Operadores em março 2018 (Unid. em Tons)

Produto	Stock Inicial	Importação + Produção Nacional + Compra interna	Donativo	Saída Mês (Consumo Aparente)	Stock Final
Milho	4 249	5 859		3 666	6 442
Arroz	10 972	1 479		2 079	10 373
Trigo	4 915			1 679	3 236
Farinha Trigo	895	1 121		923	1 093
Total Cereais	21 032	8 459		8 347	21 144
Açúcar	3 232	1 080		1 819	2 492
TOTAL	24 263	9 539		10 167	23 636

Fonte: Principais Operadores Privados.

Obs: A produção Nacional diz respeito apenas à farinha de trigo.

Por razões de arredondamento, os totais podem não corresponder à soma das parcelas.

O abastecimento no conjunto dos cereais e açúcar em março de 2018, foi garantido a nível nacional:

Milho: Saída deste mês é **83.6%** superior à do mês anterior. Comparativamente à média dos últimos 3 meses (**2.529 tons**), corresponde também a um aumento de **45.0%**.

Arroz: Saída deste mês é **8.2%** superior à registada no mês anterior. Comparativamente à média dos últimos 3 meses (**2.342 tons**), corresponde a uma redução de **11.2%**.

Trigo: Saída deste mês é **3.8%** inferior à do mês anterior. Comparativamente à média dos últimos 3 meses (**1.779 tons**), regista-se também uma redução de **5.6%**.



ARFA, QUALIDADE E SEGURANÇA AO SERVIÇO DE TODOS!

Farinha Trigo: Saída deste mês é **8.9%** inferior à saída registada no mês anterior. Comparativamente à média dos últimos 3 meses (**1.131 tons**), corresponde também a uma redução **18.4%**.

Açúcar: Saída deste mês é **37.0%** superior à saída registada no mês anterior. Comparativamente à média dos últimos 3 meses (**645 tons**), corresponde também a um aumento de **182.2%**.



1.2 Disponibilidade em outros produtos básicos, por importação, em março de 2018

Produto	Entrada março 2018	Acumulado 2018	Entrada Mês Homólogo (2017)	Total 2017 (ENAPOR)
	Quantidade (kg)	Quantidade (kg)	Quantidade (kg)	Quantidade (kg)
Feijão	308 552	862 813	99 095	1 477 634
Leite	666 936	1 553 970	198 397	9 446 347
Óleo Alimentar	219 557	1 865 864	834 247	7 833 848
Total	1 267 045	4 282 647	1 131 739	18 757 829

Fonte: Dados primários recolhidos junto à ENAPOR e tratamento ARFA.

Feijão: Em março, a importação do feijão foi **18.1%** inferior à do mês anterior. Relativamente ao período homólogo de 2017 corresponde a um aumento de **211.4%**.

Leite: A importação de leite em março foi **45.4%** superior à do mês anterior. Relativamente ao período homólogo de 2017 corresponde também a um aumento de **236.2%**.

Óleo Alimentar: A importação de março foi **54.0%** inferior à do mês anterior. Em relação a igual período de 2017, regista-se também uma redução de **65.1%**.

1.3 Previsão até maio de 2018

Produto	Stock Inicial 1-abr	Importação Prevista		Donativo Previsto		Dispon. Prevista 31-mai	Prazo Cob. Prev.
	Ton	Data	Ton	Data	Ton	Ton	Meses
Milho	6 442	abr/mai	13 000			19 442	5.7
Arroz	10 373	abr/mai	8 090			18 463	8.2
Trigo	3 236	abr/mai	5 000			8 236	4.7
Farinha Trigo a)	1 093	abr/mai	83			1 176	1.1
Total Cereais	21 144		26 173			47 316	
Açúcar	2 492	abr/mai	2 638			5 130	3.6
Total Geral	23 636		28 810			52 446	

Fonte: Dados primários fornecidos pelos principais Operadores Privados e tratamento ARFA.

Obs: Por razões de arredondamento, os totais podem não corresponder à soma das parcelas.

a) Stock inicial inclui farinha de trigo importada e de produção nacional. A disponibilidade prevista de farinha de trigo não inclui previsão da produção.

Estima-se que as disponibilidades de stocks previstas até maio de 2018 garantem os seguintes prazos de cobertura, com base no consumo médio mensal dos últimos 3 meses:

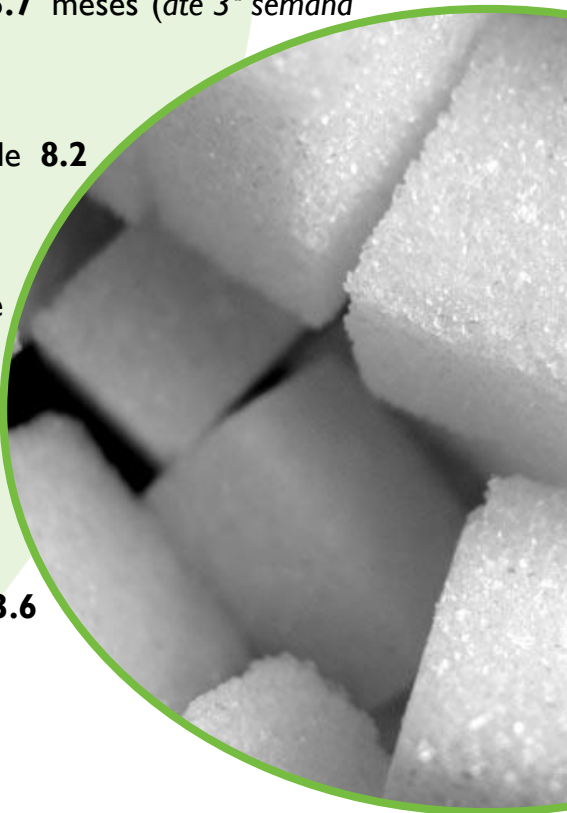
Milho - o prazo de cobertura é de **5.7** meses (até 3ª semana de setembro).

Arroz - o prazo de cobertura é de **8.2** meses (até 1ª semana de dezembro).

Trigo - o prazo de cobertura é de **4.7** meses (até 3ª semana de agosto).

Farinha de trigo - o prazo de cobertura é de **1.1** meses.

Açúcar - o prazo de cobertura é de **3.6** meses (até meados de julho).



ARFA, QUALIDADE E SEGURANÇA AO SERVIÇO DE TODOS!

1.4 Distribuição inter-ilhas em março de 2018

Produto	Und.	Santiago	Fogo	Brava	Maio	B. Vista	S. Vicente	Sal	S. Antão	S. Nicolau	Total
Milho	Ton.		290.5	27.6	42.1	0.3		35.0	410.5	95.0	901.0
Arroz	Ton.		50.8	38.1	25.5	30.7	201.0	134.0	104.5	27.0	611.6
Farinha Trigo	Ton.	405.7	0.3	1.0	8.0	34.0		113.0	108.0	42.0	712.0
Açúcar	Ton.			1.0	11.0	15.0		54.0	106.1	13.0	200.1
Total	Ton.	405.7	341.6	67.7	86.6	80.0	201.0	336.0	729.1	177.0	2 424.7

Fonte: Dados primários recolhidos junto à ENAPOR e dos principais Operadores privados e Tratamento ARFA.
Obs: Leitura de dados com alguma reserva. Disponibilidade parcial de dados.

Distribuição direta a partir da Praia e Mindelo para as demais ilhas:

Milho: A distribuição em março foi de **901,0** tons. No mês homólogo de 2017 foi de **621,4** tons.

Arroz: A distribuição foi de **611,6** tons em março. No mês homólogo de 2017 foi de **665,2** tons.

Farinha trigo: A distribuição em março foi de **712,0** tons. No mês homólogo de 2017 foi de **1 024,3** tons.

Açúcar: A distribuição foi de **200,1** tons em março. No mês homólogo de 2017 foi de **211,5** tons.



2. PREÇOS

2.1 Preços médios, em ECV, dos produtos alimentares de base março de 2018

Concelhos Produtos	Unid	São Filipe	Maio	Brava	São Nic.	Sal	Boa Vista	São Vic.	Paúl	Porto Novo	R ^a . Gde	São Mig.	Tarra- fal	Sta. Cat.	Sta. Cruz	Picos	Praia
Milho 2 ^a	Lt	45.0	43.3	44.6	50.0	54.4	50.0	45.0	35.0	37.0	41.8	50.0	39.6	44.5	44.2	48.0	47.2
Milho Local	Lt	100.0									80.0		76.7	90.0			
Milho Coxido	Lt	140.3	138.6	119.4	174.4	165.6	148.0	124.3	123.3	125.6	137.3	132.9	123.5	127.5	116.0	111.3	116.6
Arroz 1 ^a	Kg	85.6	95.8	107.7	94.6	99.4	97.8	75.0	78.8	81.7	90.9	110.0	95.2	90.4	84.2	90.8	91.4
Arroz 2 ^a	Kg	80.0	87.9	95.0		87.0	92.3					81.4	76.3	67.5	75.1	70.0	74.8
Açúcar	Kg	65.0	91.7	86.8	89.4	96.3	92.8	71.1	72.1	78.5	88.2	75.7	83.1	67.6	65.6	74.2	68.9
Leite em pó	Kg	544.4	647.2	586.2	702.2	639.0	533.3	485.9	653.9	651.8	672.0	688.9	630.8	534.6	610.9	551.9	520.4
Óleo	Lt	138.8	151.7	141.1	150.2	149.8	151.7	131.5	139.0	139.2	146.6	123.6	134.5	126.7	123.4	129.2	124.6
Farinha trigo	Kg	61.6	72.6	65.5	79.5	69.5	66.7	52.0	64.2	60.2	66.1	67.9	69.5	60.7	60.2	59.6	60.1
Pão Carcaça	100g	13.5	10.0	10.0	10.0	10.7	15.0	15.0	13.5	10.0	13.4	10.0	10.0	10.0		10.0	10.0
Feij. Pedra	Lt	183.5	200.0	150.0	218.9	208.5	180.0	196.9	175.4	187.4	206.8	120.0	120.0	120.0	153.7		138.8
Feij. Sapatinha	Lt	165.5	193.3	150.5	196.8	203.6	190.0	181.1	198.8	172.0	190.4	148.6	151.0	166.3		141.7	142.4
Feij. Bongolon	Lt	250.0	200.0		213.3						197.0	200.0			197.1		
Feijão Congo	Lt	214.3	225.4	173.5	224.4	230.7	203.3	210.1	174.4	191.8	209.1	195.7	192.8	201.9		187.0	190.5

Fonte: Recolha Semanal – Delegações MAA e ARFA; Tratamento e análise – ARFA.

ARFA, QUALIDADE E SEGURANÇA AO SERVIÇO DE TODOS!

2.2 Variação de preços no mês de março de 2018 em relação ao mês anterior (%)

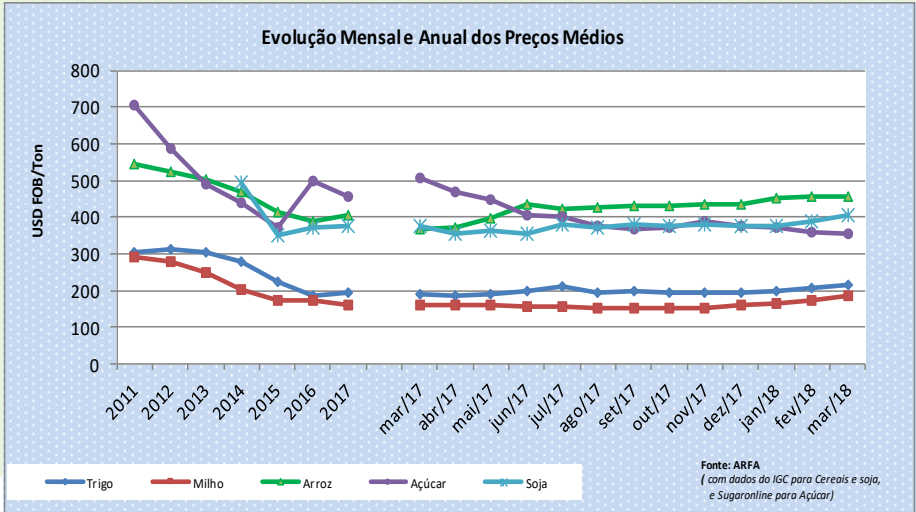
Concelhos Produtos	Unid	São Filipe	Maio	Brava	São Nic.	Sal	Boa Vista	São Vic.	Paúl	Porto Novo	Rª. Gde	São Mig.	Tarra- fal	Sta. Cat.	Sta. Cruz	Picos	Praia
Milho 2ª	Lt	0.0	3.2	2.6	-9.1	-14.1	0.0	3.8	2.4	-15.4	1.0	0.0	0.4	0.1	-3.6	2.3	-4.4
Milho Local	Lt	7.1									0.0			0.0			
Milho Cochido	Lt	3.0	-5.6	3.2	3.3	0.5	-5.2	0.0	4.2	-16.1	-21.6	5.1	1.0	1.4	-4.4	0.0	3.3
Arroz 1ª	Kg	0.7	0.0	-0.5	-0.4	-0.5	-3.8	-0.1	-2.1	-4.9	-0.2	0.0	3.0	2.1	1.1	-2.9	0.7
Arroz 2ª	Kg	0.0	-0.2	4.7		-4.5	-2.8					-5.0	-0.2	-3.6	0.4	0.0	-6.5
Açúcar	Kg	-1.0	-0.6	2.5	0.2	0.2	-5.2	0.5	-3.6	-5.5	-2.6	4.4	-2.6	1.8	-2.6	1.1	5.2
Leite em pó	Kg	1.8	-0.1	1.0	2.9	3.4	4.3	-1.1	1.7	-1.2	0.8	0.0	0.7	1.7	-1.1	-1.4	-3.3
Óleo Alimentar	Kg	-1.3	-1.6	0.6	2.0	-0.8	0.0	-1.0	-1.0	-3.9	-0.5	0.0	-0.1	0.1	-3.7	0.0	-0.7
Farinha trigo	Kg	-1.5	-1.2	-1.9	2.3	-1.3	-4.2	0.0	-1.9	-5.7	0.1	0.0	-1.7	2.5	-0.6	-1.4	-1.9
Pão Carcaça	100g	0.0	0.0	0.0	0.0	0.2	0.0	0.0	3.1	0.0	-3.1	0.0	0.0	0.0		0.0	0.0
Feij. Pedra	Lt	22.2	0.0		-3.6	-6.2	1.9	-0.8	4.3	0.7	-0.7	0.0	0.0	-4.0			6.7
Feij. Sapatinha	Lt	-3.9	5.5	3.3	0.6	-2.7	1.1	-0.4	8.9	-1.6	3.4	-4.6	-4.8	1.3	2.3	-2.6	2.2
Feij. Bongolon	Lt	25.0	0.0		-1.0						-2.9	0.0					
Feijão Congo	Lt	-2.5	2.3	-1.8	0.8	-2.6	3.0	0.0	-0.5	1.4	2.7	0.0	-0.8	-2.0	0.2	-1.3	-1.4

Fonte: Recolha Semanal – Delegações MAA e ARFA; Tratamento e análise – ARFA

Análise das variações nos preços do mês com aumento superior a 5% ou redução inferior a 5%:

Cereais		Outros Produtos	
Variação superior a +5%	Variação inferior a -5%	Variação superior a +5%	Variação inferior a -5%
Milho Local - S. Filipe (7.1) Milho Coxido - S. Miguel (5.1)	Milho 2ª - P. Novo (15.4), Sal (14.1), S. Nicolau (9.1) Milho Coxido - R. Grande (21.6), P. Novo (16.1), Maio (5.6), Boa Vista (5.2) Arroz 2ª - Praia (6.5) Farinha Trigo - P. Novo (5.7)	Açúcar - Praia (5.2) Feijão Pedra - S. Filipe (22.2), Praia (6.7) Feijão Sapatinha - Paul (8.9), Maio (5.5) Feijão Bongolom - S. Filipe (25.0)	Açúcar - P. Novo (5.5), Boa Vista (5.2), Feijão Pedra - Sal (6.2)

2.3 Evolução Anual e Mensal dos preços internacionais



Os preços médios de exportação dos três principais cereais foram mistos em março. Enquanto o preço do arroz mantém-se estável em comparação com o médio de fevereiro, a cotação do milho e do trigo aumentaram em 7.0% e 4.4%, respetivamente.

A preocupação com a safra de 2018/19, especialmente nos Estados Unidos, devido ao clima seco, continua a provocar aumento dos preços mundiais do **trigo**. Entretanto, a subida em março também foi sustentada pelos problemas logísticos em algumas regiões, inclusive nos Estados Unidos e Região do Mar Negro. Questões de logísticas também afetaram o mercado do **milho**, com pressão adicional das incertezas sobre as safras na América do Sul e ritmo acelerado da procura. No **arroz**, as atividades comerciais ocorreram sustentadas pela variação da procura mundial.

O preço médio de exportação do **açúcar** registou, em março, uma redução de apenas 0.5%, face ao mês anterior. A pressão do *superavit* mundial foi equilibrada pela redução da oferta do Brasil e possibilidade de desaceleração das exportações da Índia, em meio de queda dos preços mundiais.

ARFA - RMMI, Nº91, adaptado

ARFA, QUALIDADE E SEGURANÇA AO SERVIÇO DE TODOS!

3. COTAS DE IMPORTAÇÃO - março de 2018

3.1 Número de operadores que representam pelo menos 95% das importações

	jan.	fev.	Mar.	Ano 2017
PAPN	14	12	12	16
Milho de 2ª	0	1	2	3
Arroz	8	6	4	10
Trigo a)	1	0	1	1
Farinha de trigo	3	3	4	8
Açúcar	3	3	3	9
Feijão	6	7	7	13
Leite em pó	11	7	10	20
Óleo Alimentar	3	5	5	7

Fonte: ARFA, com dados da Direção Geral das Alfândegas.

PAPN: Produtos Alimentares de Primeira Necessidade.

a) Apenas 1 importador

Cota de importação dos principais operadores em março:

- ♦ **PAPN:** 12 operadores garantiram 95% da importação durante o mês de março, sendo que 6 responderam por 79% do total importado.
- ♦ **Milho 2ª:** 2 operadores asseguraram a importação em março, 72% e 28%.
- ♦ **Arroz:** 4 operadores asseguraram 96% da importação em março, sendo que 2 representaram 67% (38% e 29%).
- ♦ **Farinha de Trigo:** 4 operadores asseguraram 98% da importação em março, dos quais 2 representam 83% (66% e 16%).
- ♦ **Açúcar:** 3 operadores asseguraram 97% da importação em março, sendo que 1 representou 61% do mercado.
- ♦ **Feijão:** 7 operadores garantiram 97% das importações em março, sendo que 4 representaram 71%.
- ♦ **Leite em pó:** 10 operadores garantiram 95% das importações em março, sendo que 5 representaram 71%.
- ♦ **Óleo:** 5 operadores asseguraram 98% das importações em março, dos quais 2 representaram 74% (61% e 13%).

4. INFORMAÇÕES DIVERSAS

4.1 IPC de março de 2018 (base 2007)

IPC Total Nacional	jan.	fev.	março de 2018			
			Nacional	S. Antão	S. Vicente	Santiago
Mensal	0.0	0.1	0.0	-0.1	0.3	-0.2
Homóloga	1.0	0.8	1.0	1.0	1.6	0.8
12 Meses	0.9	0.9	1.0			

O IPC do mês de março registou os seguintes valores:

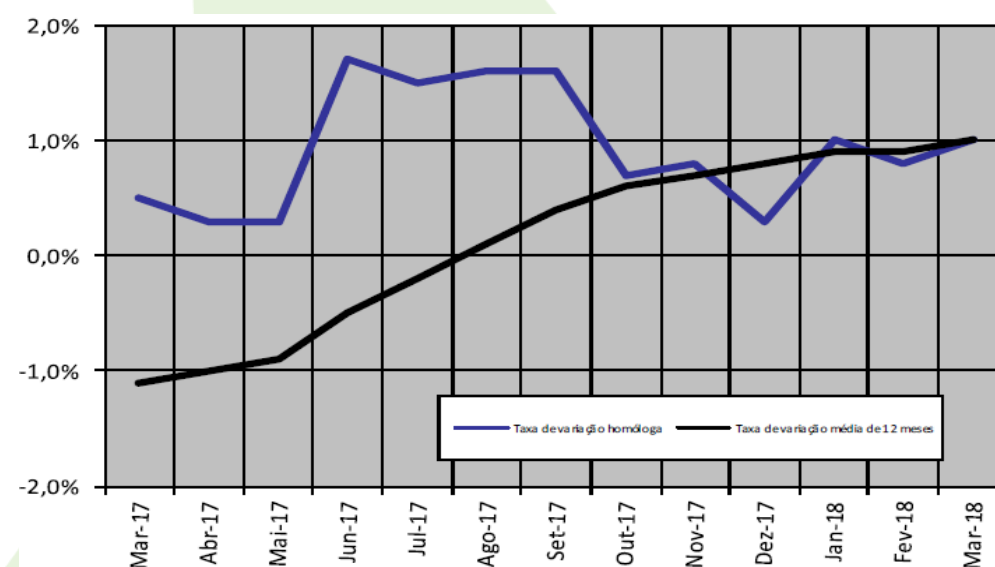
- A taxa de **variação mensal** entre os meses de fevereiro e março foi de **0.0%**, valor inferior ao registado no mês anterior em **0.1 p.p.**
- A taxa de **variação homóloga** em março foi de **1.0%**, valor superior em **0.2 p.p** face ao registado no mês anterior.
- A taxa **média dos últimos 12 meses** foi de **1.0%** em março, valor superior em **0.1%** em relação ao registado no mês anterior.

Taxas relativamente aos índices regionais:

Variação mensal - Em março, foi positiva em São Vicente (+0,3%) e negativa em Santo Antão (-0.1%) e Santiago (-0,2%).

Variação homóloga - Comparadas as taxas regionais com a nacional, o índice de São Vicente foi superior à média nacional em 0,6 p.p.. Em Santo Antão o índice foi idêntico ao nacional, enquanto que em Santiago o valor foi inferior em 0.2 p.p.

Fonte: www.ine.cv



4.2 ÂNGELA MORENO É A NOVA PRESIDENTE DO CORAF



Pela primeira vez na história do Conselho de Administração para a Investigação e o Desenvolvimento Agrícola da África Ocidental e Central (CORAF), Cabo Verde é eleito para assumir a Presidência do Conselho. Ângela Moreno, atual Presidente do INIDA (Instituto Nacional de Investigação e Desenvolvimento Agrário de

Cabo Verde), é a nova Presidente do CORAF, eleita no final da Assembleia Geral que aconteceu na capital Senegalesa, Dakar, de 10 a 13 de abril.

Em conferência de imprensa, a nova Presidente do CORAF afirmou que o fato de Cabo Verde assumir a Presidência do Conselho dá ao país a oportunidade de decidir, escolher e puxar oportunidades para o país bem como, resolver alguns problemas, não só os ligados às pragas e doenças, mas também constrangimentos relacionados com o setor da agricultura (falta de água, seca, variedades de animais e vegetais).

De acordo com Ângela Moreno “nessa nova fase da gestão do CORAF foi aprovado o plano estratégico de 10 anos e um plano de ação de 5 anos. Para o plano de 10 anos o CORAF pretende reforçar as áreas da inovação, tecnologia, segurança alimentar, combater a pobreza, assim como promover o emprego jovem a nível da região.

Por sua vez o Ministro da Agricultura e Ambiente assegurou que a nível do Governo vai-se assegurar todo o suporte para que a Presidente do CORAF faça um bom mandato juntamente com os demais membros do conselho de administração. Exortou ainda os investigadores e as instituições de investigação em Cabo Verde a tirarem o maior proveito da organização tanto em termos de formação como na partilha de resultados no domínio da investigação e desenvolvimento.

Fonte: www.facebook.com/MAA.gov.cv